



Quels âge ont les Bifaces de Hirtzbach et Oberlag ?

- 10 000 ans ..... D
- 600 000 ans..... E
- 50 avant J.C..... I

Quel est l'autre nom d'Homo sapiens ?

- Homo habilis..... A
- Cro-Mignon..... E
- Cro-Magnon..... I

Les chasseurs cueilleurs (Neanderthal, Cro-magnon...) ont laissé de nombreuses traces de leur passage. Mais à quelle époque voit-on arriver les premiers agriculteurs ?



- Il y a 5 000 ans environ ..... A
- Il y a 10 000 ans environ..... I
- Il y a 2 000 ans..... S

A quelle grande période géologique arrivèrent les premiers « Sundgauviens » ?



Reportez les lettres des bonnes réponses ci-dessous :

--	--	--	--	--	--	--	--	--	--	--	--	--	--	--	--	--	--	--	--

Remettez les lettres dans l'ordre pour découvrir la réponse :

--	--	--	--	--	--	--	--	--	--	--	--	--	--	--	--	--	--	--	--



Exposition

# Sur les pas de Sundgoli



Explorez la galerie de géologie, découvrez comment le Sundgau s'est formé et partez sur les traces de ses premiers habitants !



Répondez à chaque question puis reportez les lettres correspondant aux bonnes réponses sur la grille à l'arrière de la fiche. Inscrivez les lettres dans le bon ordre pour découvrir la période à laquelle sont apparus les premiers «Sundgauviens»...

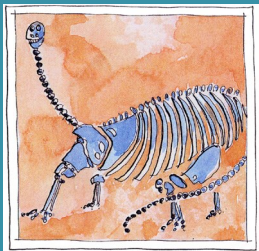
Les différentes couches de sédiments qui se superposent au cours du temps se nomment :

- Les mousses ..... D
- Les strates..... E
- Le sable..... F

L'âge de la terre peut être représenté par une montre. A quelle heure sont apparus les premiers êtres vivants terrestres ?

- Vers 11h08..... T
- Deux heures moins le quart avant Jésus Christ..... E
- Vers 10h58..... U

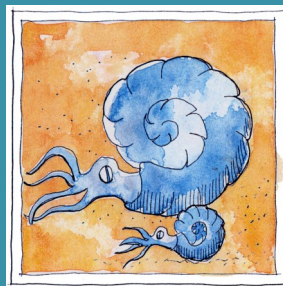
Les fossiles sont :



- Des traces et des restes minéralisés d'êtres vivants..... T
- Un type de roche..... R
- En fait, ça s'écrit « faux cils »..... U

Il y a plusieurs millions d'années, on trouvait dans la région des animaux marins avec une coquille . Lesquels ?

- Des escargots de mer ..... I
- Des escargots au beurre..... E
- Des ammonites..... A



La naissance des Alpes a provoqué le retrait de la mer qui couvrait la Région. A quelle période s'est produit cet événement ?

- Il y a 145 Millions d'Années..... N
- Il y a 65 Millions d'Années..... R
- Il y a 200 Millions d'Années..... T

Au Quaternaire, le vent a arraché aux sols et aux roches de fines particules qui se sont déposées en une épaisse couche fertile sur le Sundgau. Comment s'appelle ce nouveau sol ?



- Le loëss..... Q
- Le grès..... R
- Le sable..... S

Durant quelle Ère géologique le Jura apparaît-il ?

- L'Ère Secondaire ..... S
- L'Ère Tertiaire..... R
- L'Air conditionné..... Q

Dans quel village du Sundgau a-t-on trouvé des dents de requins ?

- Retzwiller..... R
- Altenach..... N
- Saint-Bernard..... T